

**SA級** モルタル充填式  
 鉄筋継手

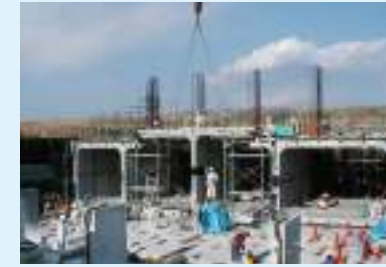
**スーパーUX** スリーブ

BCJ評定-RC0192-04



日本スプライススリーブ株式会社

施工事例(土木)



施工事例(建築)



**NISSCO** 日本スプライススリーブ株式会社



本社  
 〒103-0015 東京都中央区日本橋箱崎町17-1  
 箱崎リージェントビル2階  
 TEL:03-5642-6120(代) / FAX:03-5642-6150

ニスコテクニカルセンター  
 〒271-0065 千葉県松戸市南花島字向町313-5  
 TEL:047-308-3681(代) / FAX:047-308-3682

大阪営業所  
 〒541-0046 大阪府大阪市中央区平野町4-7-7  
 平野町イシカワビル3階  
 TEL:06-6222-1321 / FAX:06-6222-1330

(関連会社) ※ISO認証対象外

ニスコテック株式会社  
 〒103-0015 東京都中央区日本橋箱崎町17-1  
 箱崎リージェントビル2階  
 TEL:03-5642-3313(代) FAX:03-5642-6150

SPLICE SLEEVE NORTH AMERICA, INC.  
 38777 West Six Mile Road, Suite 205 Livonia,  
 MI 48152 U.S.A.  
 Phone: 1-734-838-0420/Fax: 1-734-838-0422

SPLICE SLEEVE(S) PTE LTD.  
 601 Sims Drive #01-06 Pan-I Complex  
 Singapore 387382  
 Phone: 65-6738-3655/Fax: 65-6738-5019

<http://www.splice.co.jp>



# コアコンピタンスを追求する日本スプライススリーブ株式会社が、総力をあげてご提案する安心の“NMBスプライススリーブ”システム”

## 高強度異形鉄筋継手 スーパーUXスリーブ

最高峰のSA級獲得!  
より高い性能と信頼性、  
そして汎用性を合わせ持つ万能鉄筋継手

信頼性が最も高いSA級を取得した、数少ない鉄筋継手

1973年に日本で初めて、「モルタル充填式鉄筋継手」として一般認定を取得して以来、開発努力を重ね生まれた「スーパーUX」は、最高峰のSA級を取得。その余裕ある性能と品質は、国内に留まらず、グローバルにその活躍の場を広げ、世界の建築関係者に喜ばれています。

グアム、阪神大震災、東日本大震災と3度の震災で安全を証明

NMBスプライススリーブシステムは、1993年のグアム大地震、1995年の阪神大震災、そしてまだ記憶に新しい2011年の東日本大震災に遭遇。いずれも震源地に近い建物に採用されていたにも拘わらず、構造的、人的被害はゼロ。高い安全性、信頼性を証明しました。



プレキャストから現場打ちまであらゆる場面で活躍

スーパーUXは、用途を選びません。SA級ならではの、より高い信頼性を要求される部分(柱脚)ではもちろん、プレキャスト、現場打ちにも対応でき、建設、土木を問わず幅広く活躍します。熟練を必要としない優れた施工性は、工期短縮、省力化に貢献し、コスト削減を実現します。

## スーパーUX (N型)

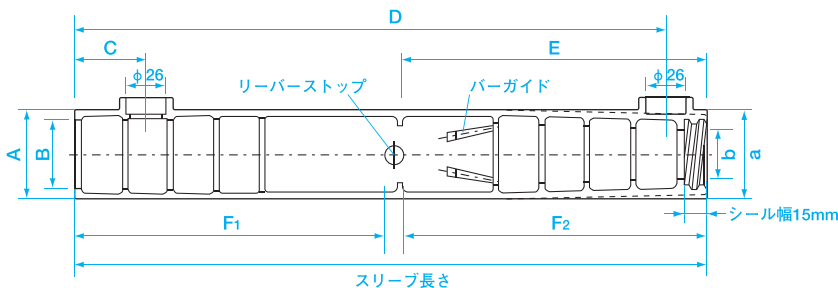
プレキャスト工法、現場打ち工法に最適  
SSモルタル、SSモルタル120N

スリーブ呼び名	接合鉄筋	スリーブ長さ(mm)	スリーブ径(mm)		注入口位置(C)(mm)	排出口位置(D)(mm)	リーバーストップ位置E(mm)	鉄筋埋込長さ(mm)		グラウト量目安(本/袋)	
			外径(A.a)	内径				広口側(F1)	狭口側(F2)	SSM(15kg袋)	SSM120N(25kg袋)
5UX(SA)	D16	245	45	32	218	115	90~120	105~115	29	44	
6UX(SA)	D19(D16)	285	49	36	258	135	110~140	125~135	22	33	
7UX(SA)	D22(D16~D19)	325	53	40	298	155	130~160	145~155	17	25	
8UX(SA)	D25(D19~D22)	370	58	44	343	175	150~185	165~175	13	19	
9UX(SA)	D29(D22~D25)	415	63	48	388	200	175~205	190~200	10	15	
10UX(SA)	D32(D25~D29)	455	66	51	428	220	195~225	210~220	9	14	
11UX(SA)	D35(D29~D32)	495	71	55	468	240	215~245	230~240	7	11	
12UX(SA)	D38(D32~D35)	535	77	59	508	260	235~265	250~260	6	9	
13/14UX(SA)	D41(D35~D38)	620	82	62	593	300	275~310	290~300	4	7	

[注] ( )は径違いの接合鉄筋径を示します。  
SA級継手として使う場合には、弊社までお問い合わせください。 ※カットオフ筋に対応したボルト付きの継手もございますので、詳細はお問い合わせください。

### 鉄筋種類とスリーブの材質

継手工法	N型
使用グラウト材	SSM SSM120N
鋼種	SD295~SD490
呼び名	D16~D41
形状	JIG G 3112に規定する異形棒鋼
スリーブ材質	FCD700-2 FCD450-10※
異径間(同鋼種)継手	2径差違い
異鋼種・異径間継手	1鋼種1径差違い



スリーブの断面図

※ 5UX, 6UXのみ可

## プレキャスト(PCa)工法での使用例 (柱部材)

柱部材の製造

スリーブセット状況

スリーブセッター

ポストグラウト方式の同時注入施行例

柱部材

スプライススリーブ

PCa柱・壁部材の鉄筋継手スーパーUXタイプ

### ■グラウト材

NMBスプライススリーブ スーパーUXタイプの性能を確実に発揮させる施工性抜群の専用グラウト材



### グラウト材の管理項目

管理事項	SSモルタル(15kg/袋)	SSモルタル120N(25kg/袋)
使用水量 (Kg/袋)	2.1~2.3 (標準2.2)	2.65~3.35 (標準3.0)
練混ぜ時間	約2分間	
フロー値 (mm)	155~235	185~285
J14ロート値 (秒)	5~15	-
継手部の温度 (°C)	0~60	
可使用時間 (練混ぜ後)	約40分	約60分
継手の管理強度 (材齢28日)	円柱供試体	≥70N/mm <sup>2</sup>
	立方供試体	≥77N/mm <sup>2</sup>
製造時基準強度 (材齢28日・20°C)	≥80N/mm <sup>2</sup>	≥100N/mm <sup>2</sup>

### SSモルタル、SSモルタル120Nの試験結果例

充填材	使用水量 (ℓ)	フロー値*1 (mm)	J14ロート*2 (秒)	養生温度 (°C)	凝結時間(時一分)		圧縮強度*3 (N/mm <sup>2</sup> )			
					始発	終結	材齢1日	材齢3日	材齢7日	材齢28日
SSモルタル	2.2/15kg	205	6.2	5	9-31	13-35	10.1	42.2	56.5	86.3
				20	4-18	5-55	30.5	55.2	71.1	100
				30	2-23	3-20	49.0	68.5	79.1	101
SSモルタル120N	3.0/25kg	249	-	5	9-55	15-00	4.62	39.0	107	129
				20	7-00	8-25	37.8	82.7	112	136
				30	6-05	7-00	60.4	93.4	128	144

\*1 JASS 15 M-103「セルフプレバング材の品質基準」に定めるフロー試験方法に準じて行うものとし、50mm(内径)×100mm(高さ)の塩ビパイプを用い300mm×300mm以上の鋼板又はガラス板の上でフローを測定する。  
\*2 土木学会規程に規定するφ70mm(上端径)×φ14mm(下端径)×392mm(高さ)のロートを用いた充填モルタルの流動性試験方法(JSCE-F541-1999)による。  
\*3 JIS A 1132「コンクリートの強度試験用供試体の作り方」(供試体寸法:直径50mm、高さ100mm、)および JIS A 1108「コンクリートの圧縮強度試験方法」による。